



ESPRE



Since 1908

ALIMENTATORI ESTRATTORI PREVAGLIANTI

Alimentatori-estrattori pre-vaglianti con griglia a barrotti anti-intasanti, disposti su 3 gradini in cascata.

Costruzione robustissima in grado di resistere a qualsiasi sollecitazione.

Cassa appoggiata su speciali ammortizzatori in gomma.

Vibratori meccanici a masse controrotanti con ampia possibilità di regolazione.

Esecuzione a 1 e 2 piani di selezione (con 2° piano in lamiera forata intercambiabile).

VIBRATING SCALPING FEEDERS

Prescreening feeders-extractors complete with grizzly with antiobstructing bars placed on three cascade steps.

Extra strong construction able to resist any stress. Body supported by special rubber shock absorber.

Mechanical vibrators with counter rotating masses with large possibility of adjustment. Execution with 1 and 2 selecting deck (with 2nd deck in interchangeable perforated plate).

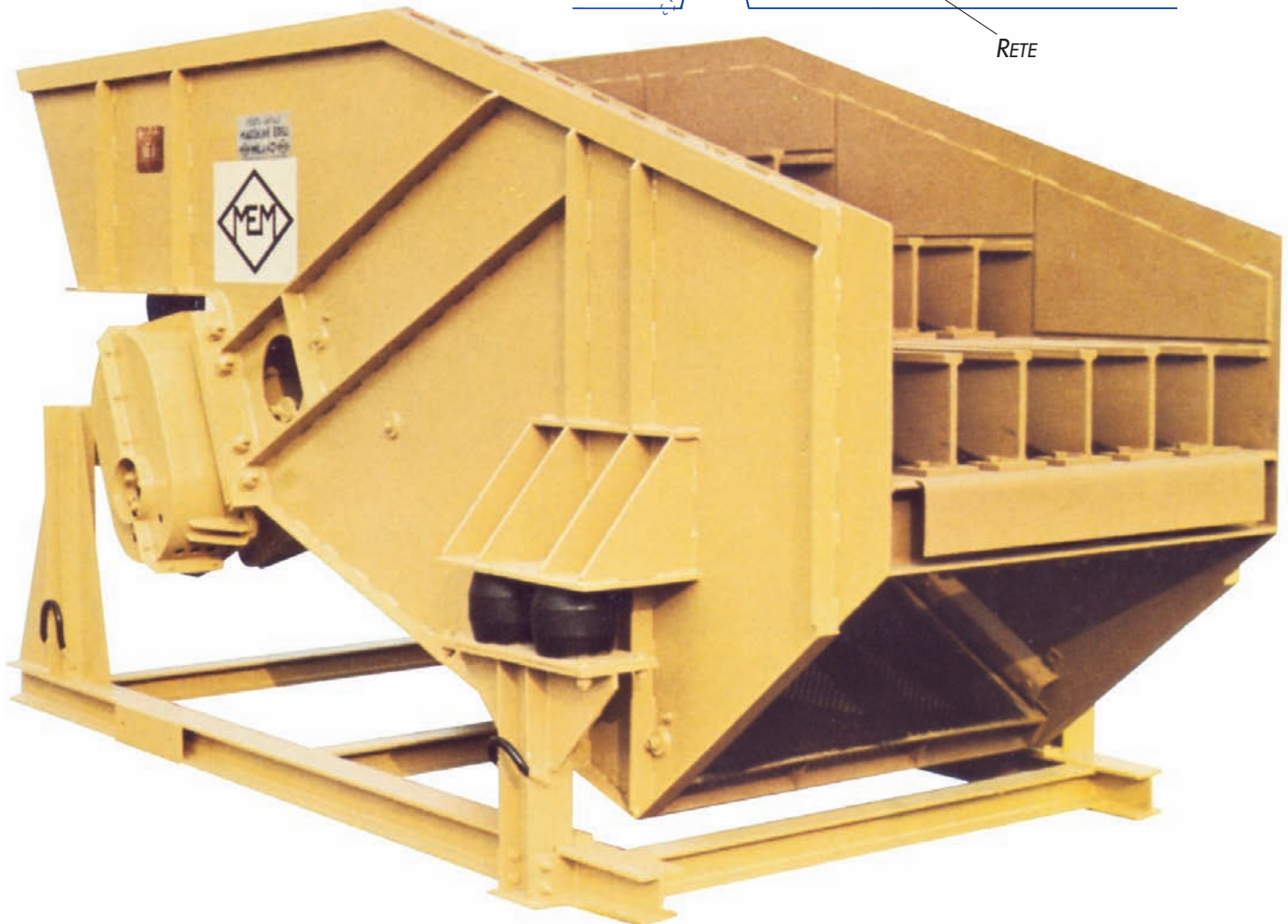
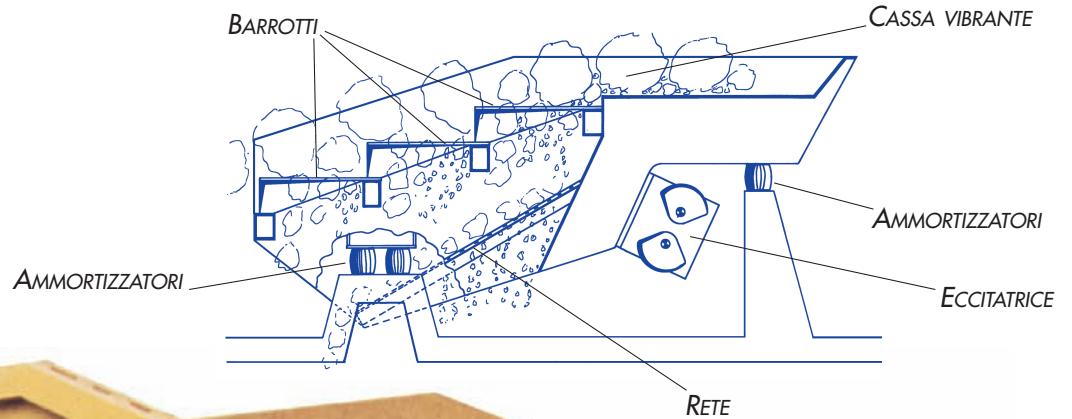
ALIMENTATEURS VIBRANTS SCALPEURS

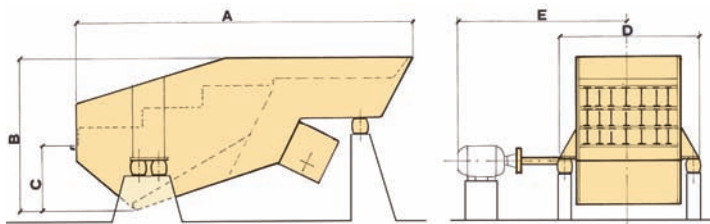
Alimentateurs-extracteurs pre-criblages avec grille à barreaux anti-engorgement disposés sur 3 degrés en cascade.

Construction très robuste en même de résister à n'importe quelle sollicitation.

Caisse avec appui sur spéciaux amortisseurs en caoutchouc.

Vibrateurs mécaniques à masses contre-roulants avec ample possibilité de réglage. Exécution à 1 et 2 étages de sélection, (avec 2° étage en tôle perforée interchangeable).





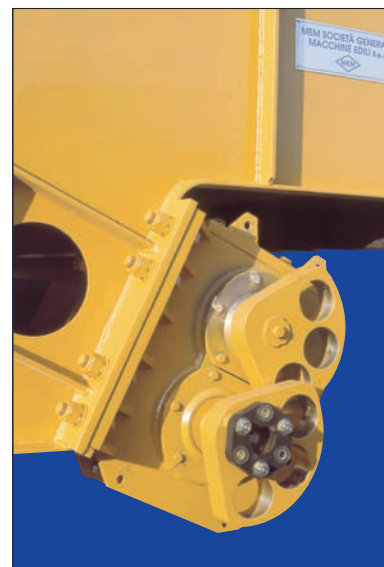
| Modello Type/Modèle | | A | B | C | D | E |
|------------------------|------|-------|-------|-------|-------|-------|
| 900 1 piano | [mm] | 3.200 | 1.220 | 280 | 1.190 | 1.500 |
| 900 2 piani | [mm] | 3.200 | 1.220 | 280 | 1.190 | 1.500 |
| 1050 1 piano | [mm] | 3.500 | 1.050 | 110 | 1.300 | 1.900 |
| 1050 2 piani | [mm] | 3.500 | 1.550 | 610 | 1.600 | 1.900 |
| 1250 1 piano | [mm] | 4.300 | 1.350 | 150 | 1.500 | 2.100 |
| 1250 2 piani | [mm] | 4.300 | 1.920 | 800 | 1.900 | 2.100 |
| 1400 1 piano | [mm] | 5.000 | 1.650 | 200 | 1.700 | 2.350 |
| 1400 2 piani | [mm] | 5.000 | 2.450 | 1.000 | 2.060 | 2.350 |

| Modello | Lunghezza parte vagliante | Pezzatura Max. Alimentazione | Portata max. consigliata | Potenza installata | Peso macchina | Luce barrotti | |
|---------------------|---------------------------|-------------------------------|--------------------------|---------------------|----------------|----------------------|------|
| Type | Screening part length | Max. feed side suggested | Max. capacity suggested | Installed power | Machine weight | Clearance among bars | |
| Modèle | Longueur partie criblage | Granulometrie Max. conseillée | Capacite Max. conseillée | Puissance installée | Poids machine | Ouverture barreaux | |
| | [mm] | [mm] | [T/h] | [kW] | [kg] | Max. [mm] | min. |
| 900 1 piano | 1.850 | 600 | 150 ÷ 220 | 4,4 | 2.700 | 150 | 50 |
| 900 2 piani | 1.850 | 600 | 150 ÷ 220 | 4,4 | 2.800 | 150 | 50 |
| 1050 1 piano | 2.000 | 800 | 250 ÷ 350 | 15 | 3.700 | 180 | 60 |
| 1050 2 piani | 2.000 | 800 | 250 ÷ 350 | 15 | 4.000 | 180 | 60 |
| 1250 1 piano | 2.490 | 1.000 | 350 ÷ 500 | 22 | 4.900 | 200 | 80 |
| 1250 2 piani | 2.490 | 1.000 | 350 ÷ 500 | 22 | 5.400 | 200 | 80 |
| 1400 1 piano | 2.800 | 1.200 | 500 ÷ 650 | 30 | 7.900 | 250 | 80 |
| 1400 2 piani | 2.800 | 1.200 | 500 ÷ 650 | 30 | 8.800 | 250 | 80 |

Le caratteristiche e le dimensioni non sono impegnative e la MEM si riserva di apportare modifiche e miglioramenti per ragioni commerciali e tecniche in qualsiasi momento e senza preavviso.

Features and dimensions are not engaging and MEM can make changes and improvements for commercial and technical reasons at any moment and without notice.

Les caractéristiques et dimensions ne sont pas obligantes et la MEM se réserve d'apporter modifications et améliorations pour raisons commerciales et techniques en quelconque moment et sans préavis.



MEM PROGETTA E COSTRUISCE LA PIÙ VASTA GAMMA DI MACCHINE PER LA FRANTUMAZIONE DEGLI INERTI, REALIZZATE IN ITALIA

MEM Società Generale Machine Edili S.p.A.

Direzione e Stabilimento

Via R. Sanzio n° 18/20 - 20090 Segrate (Milano) Italia

Fax: 00 39 02 2136435 - E-mail: info@memitaly.com

Tel.: 00 39 02 2189 521 - www.memitaly.com

GESTIONE DI:

IMPIANTI DI PRODUZIONE,
IMPIANTI DI TRATTAMENTO
INERTI E RECYCLING

PROGETTAZIONE

REALIZZAZIONE

INSTALLAZIONE

ASSISTENZA - RICAMBI

